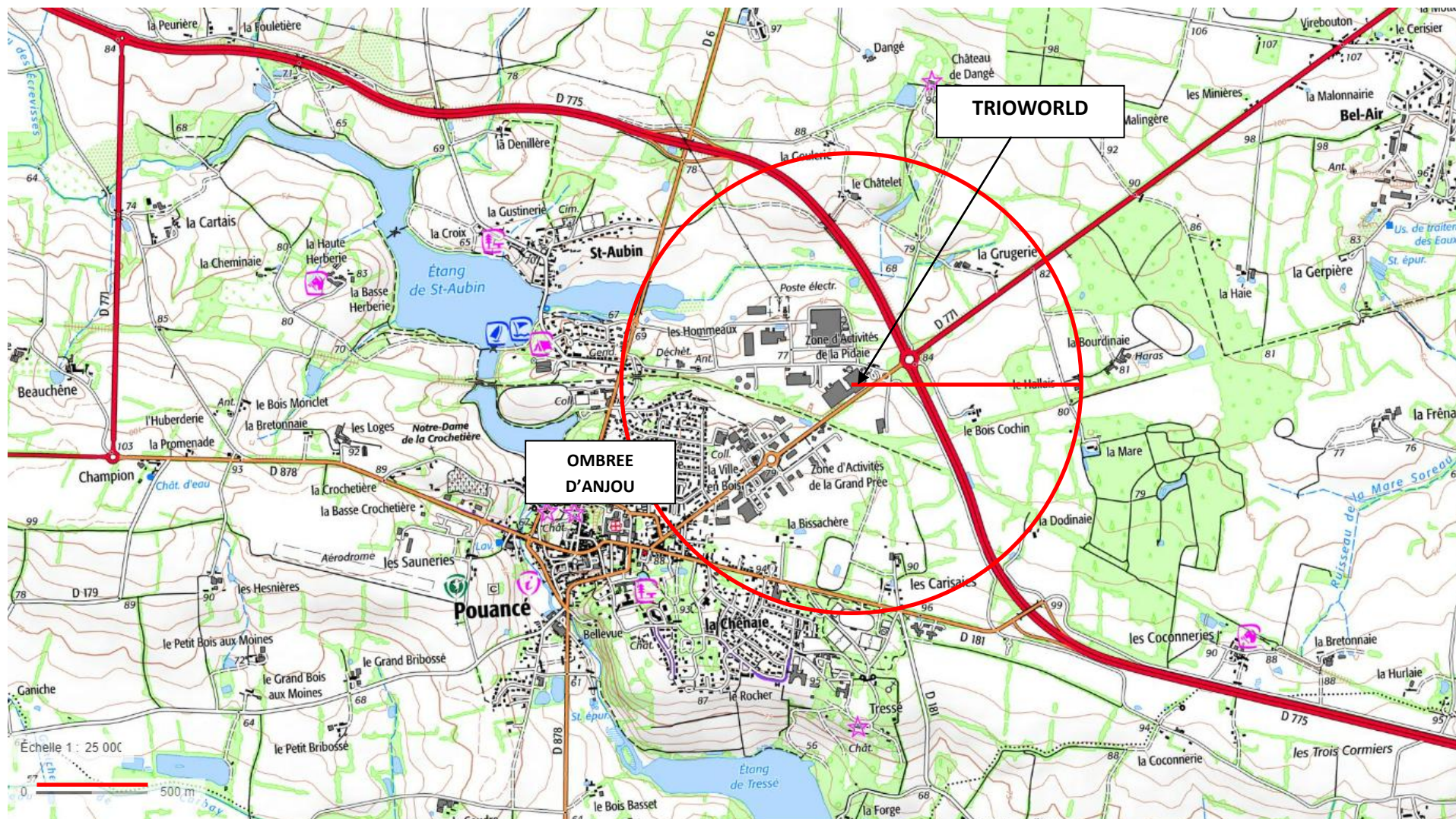

	<i>INSTALLATIONS CLASSEES POUR LA PROTECTION DE L'ENVIRONNEMENT</i>	septembre 22
	Etude au cas par cas - ANNEXES 2 à 6 -	

ANNEXE 2 : Plan de situation au 1/25 000

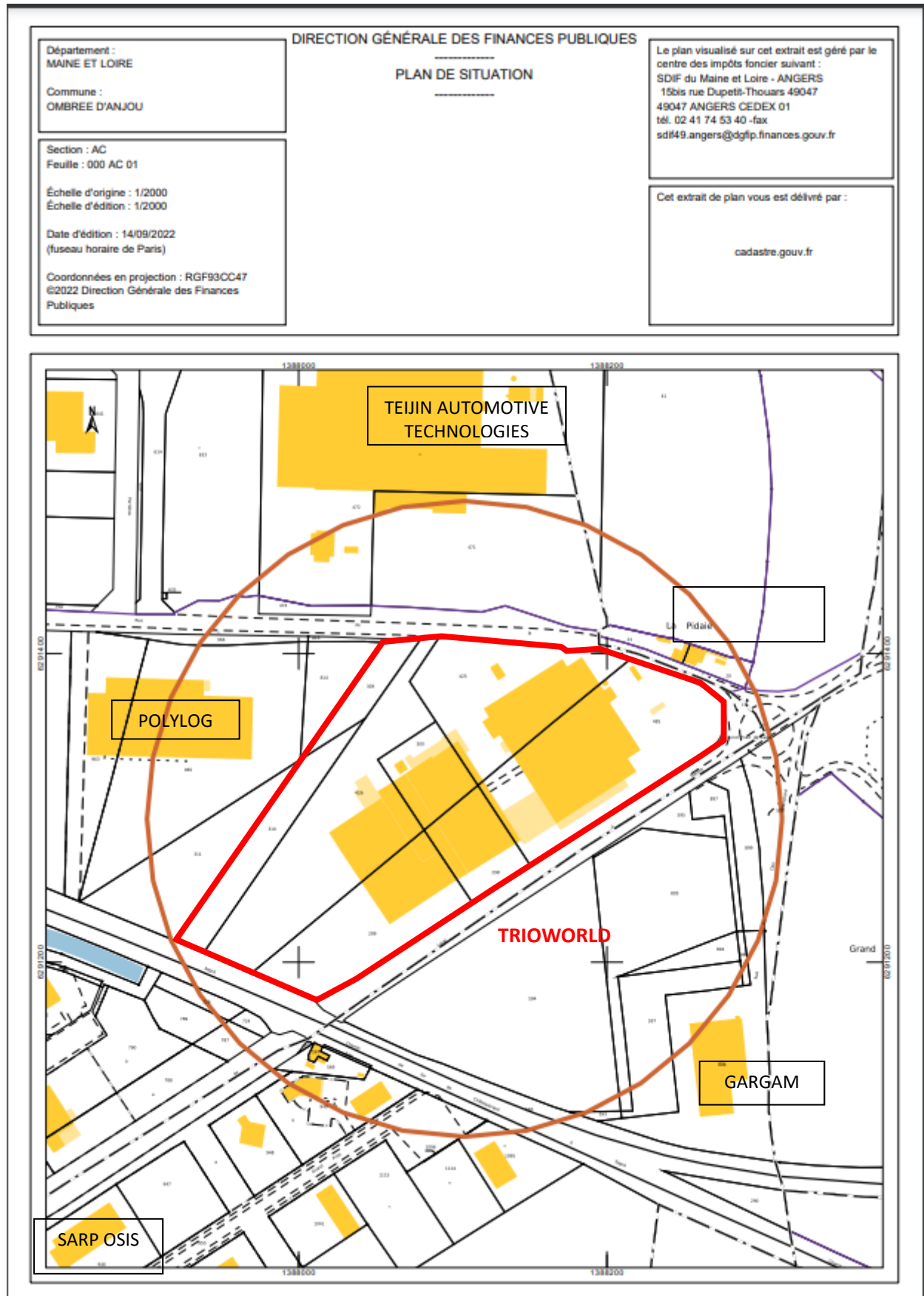
Etude au cas par cas

- ANNEXES 2 à 6 -



	<i>INSTALLATIONS CLASSEES POUR LA PROTECTION DE L'ENVIRONNEMENT</i>	septembre 22
	Etude au cas par cas - ANNEXES 2 à 6 -	

ANNEXE 5 : Plan des abords du projet





ANNEXE 6 : Plan de situation du projet par rapport au site Natura 2000 le plus proche

